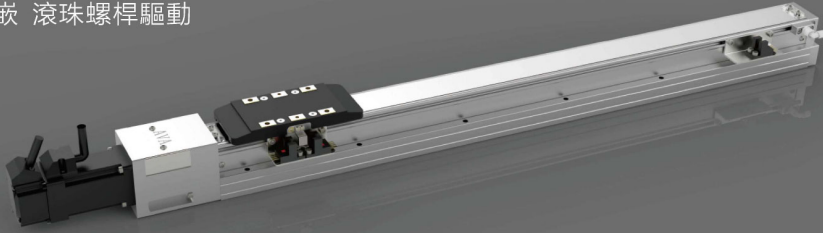




VAH5 系列螺桿滑台

軌道內嵌 滾珠螺桿驅動



此圖僅供參考，出貨規格詳見尺寸圖面

800mm 最大行程	500mm/s 最高速度	100W 馬達容量	Ø12mm 滾珠螺桿
---------------	-----------------	--------------	---------------

型號表示方式

型號名稱 **VAH5 - L10 - S100 - O - P10 B - C3 R - XXX**

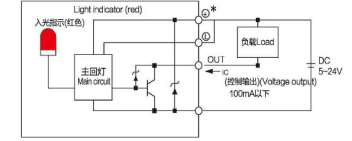
- ① 本體型號
- ② 導程 2:2mm; 4:4mm; 5:5mm; 10:10mm;
- ③ 行程 50-800
- ④ 馬達連接形式 O:電機直接; L:電機左折; R:電機右折; D:電機下折
- ⑤ 馬達廠牌/功率 A:三協; P:國際; T:台達; M:三菱; Y:安川; S:步進電機; / 10:100W
- ⑥ 煞車 若無煞車，則不表示
- ⑦ 感應器規格及光電開關數量 外掛型 C1:1PC; C2:2PC; C3:3PC; C4:4PC; C5:無
- ⑧ 滾珠螺桿級別 R:轉造級; G:研磨級
- ⑨ 特注式樣

⑩ 選擇行程50時，有兩點限制： 1.原點與極限需放置於兩側 2.滑座左右兩側皆需安裝感應片。

基本仕様

性能	位置重複精度 (mm)	±0.01				
	螺桿導程 (mm)	2	4	5	10	
	最高速度 (mm/s)	100	200	250	500	
	最大可裝重量	水平使用 (kg)	30	30	30	15
		垂直使用 (kg)	10	10	10	5
定格推力 (N)	854	402	341	170		
部品	標準行程 (mm)	50-800mm/50Pitch				
	AC伺服馬達容量 (W)	100				
	滾珠螺桿外徑 (mm)	C7 Ø12				
	聯軸器 (mm)	7X8				
	原點感應器	外掛	SY-307N(NPN)			

感應器接線 (原點及端點)



*行程超過600時，會產生螺桿偏擺，此時請將速度調降

容許負載力距表 N.m



安裝方式	重量	(單位: mm)			安裝方式	(單位: mm)			安裝方式	(單位: mm)		水平使用時			
		A	B	C		A	B	C		A	C				
2	10Kg	900	100	135	2	10Kg	135	100	900	2	6Kg	180	180	MY	103
	20Kg	700	45	60		20Kg	60	45	700		8Kg	135	135	MP	103
	30Kg	550	25	35		30Kg	37	27	550		10Kg	110	110	MR	144
4	10Kg	710	85	115	4	10Kg	115	85	710	4	6Kg	160	160		
	20Kg	550	40	50		20Kg	50	40	550		8Kg	125	125		
	30Kg	320	22	30		30Kg	30	22	320		10Kg	100	100		
5	10Kg	650	75	100	5	10Kg	100	75	650	5	6Kg	145	145		
	20Kg	440	32	45		20Kg	45	32	420		8Kg	110	110		
	30Kg	270	19	25		30Kg	25	19	260		10Kg	90	90		
10	5Kg	600	145	185	10	5Kg	180	145	600	10	1Kg	800	800		
	10Kg	370	70	85		10Kg	85	68	370		3Kg	260	260		
	15Kg	250	42	52		15Kg	52	42	250		5Kg	155	155		

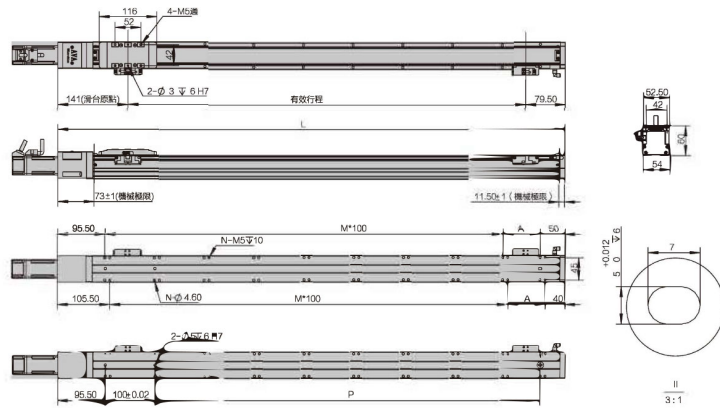
搭配伺服馬達一覽表

廠牌	馬達記號	煞車有無	馬達容量	電源電壓	伺服馬達型號	驅動器型號
三協	A	No brake(Horizont Type)	100W	220V	MM101N2LN07	DA2Z122
		With brake (vertical Type)			MM101A2LN08	DA2Z122
三菱	M	No brake(Horizont Type)			HF-KP13	MR-J3-10A
		With brake (vertical Type)			HF-KP13B	MR-J3-10A
國際	P	No brake(Horizont Type)			MSMD012P1S	MADDT1205
		With brake (vertical Type)			MSMD012P1T	MADDT1205
台達	T	No brake(Horizont Type)	ECMA-C20401ES	ASD-B20121-B		
		With brake (vertical Type)	ECMA-C20401FS	ASD-B20121-B		



O:電機直接

單位: mm

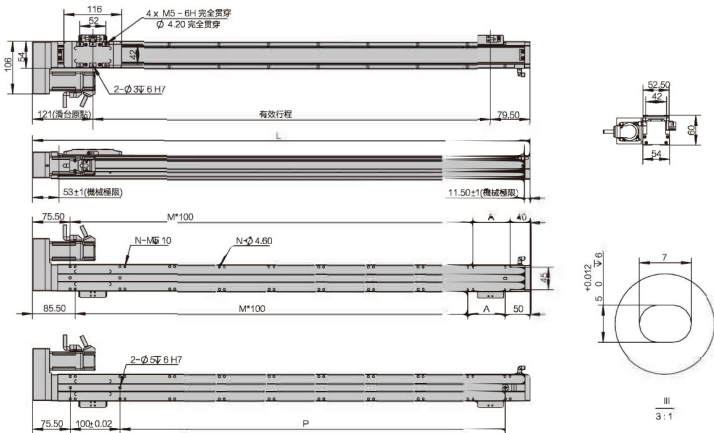


有效行程	50	100	150	200	250	300	350	400	450	500	550	600	650	700	750	800
L	270.5	320.5	370.5	420.5	470.5	520.5	570.5	620.5	670.5	720.5	770.5	820.5	870.5	920.5	970.5	1020.5
A	25	75	25	75	25	75	25	75	25	75	25	75	25	75	25	75
M	1	1	2	2	3	3	4	4	5	5	6	6	7	7	8	8
N	6	6	8	8	10	10	12	12	14	14	16	16	18	18	20	20
P	25	75	125	175	225	275	325	375	425	475	525	575	625	675	725	775
重量	2.23	2.42	2.62	2.82	3.01	3.21	3.41	3.6	3.8	4	4.19	4.39	4.59	4.78	4.98	5.18

注: 本公司具有變更規格權益, 恕不另行通知;

L:電機左折

單位: mm

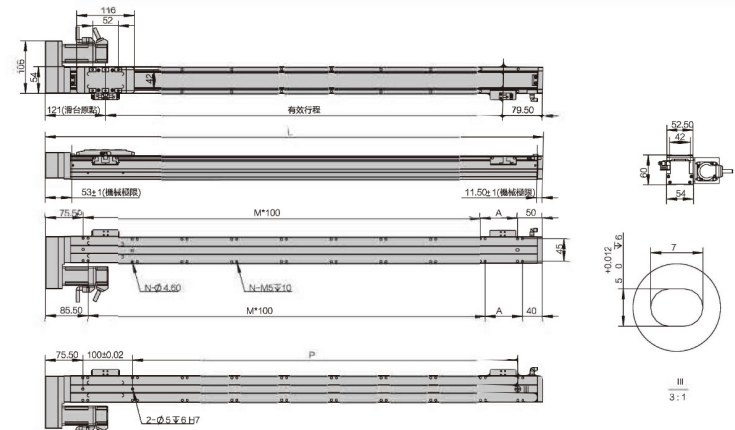


有效行程	50	100	150	200	250	300	350	400	450	500	550	600	650	700	750	800
L	250.5	300.5	350.5	400.5	450.5	500.5	550.5	600.5	650.5	700.5	750.5	800.5	850.5	900.5	950.5	1000.5
A	25	75	25	75	25	75	25	75	25	75	25	75	25	75	25	75
M	1	1	2	2	3	3	4	4	5	5	6	6	7	7	8	8
N	6	6	8	8	10	10	12	12	14	14	16	16	18	18	20	20
P	25	75	125	175	225	275	325	375	425	475	525	575	625	675	725	775
重量	2.4	2.59	2.79	2.99	3.18	3.38	3.58	3.77	3.97	4.17	4.36	4.56	4.76	4.95	5.15	5.35

注: 本公司具有變更規格權益, 恕不另行通知;

R:電機右折

單位: mm

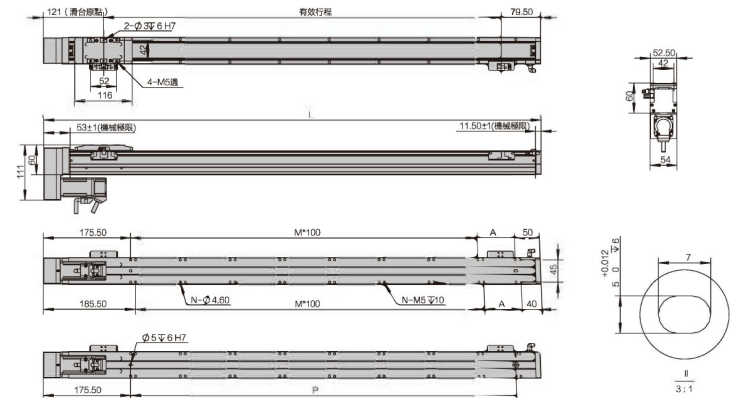


有效行程	50	100	150	200	250	300	350	400	450	500	550	600	650	700	750	800
L	250.5	300.5	350.5	400.5	450.5	500.5	550.5	600.5	650.5	700.5	750.5	800.5	850.5	900.5	950.5	1000.5
A	25	75	25	75	25	75	25	75	25	75	25	75	25	75	25	75
M	1	1	2	2	3	3	4	4	5	5	6	6	7	7	8	8
N	6	6	8	8	10	10	12	12	14	14	16	16	18	18	20	20
P	25	75	125	175	225	275	325	375	425	475	525	575	625	675	725	775
重量	2.4	2.59	2.79	2.99	3.18	3.38	3.58	3.77	3.97	4.17	4.36	4.56	4.76	4.95	5.15	5.35

注: 本公司具有變更規格權益, 恕不另行通知;

D:電機下折

單位: mm



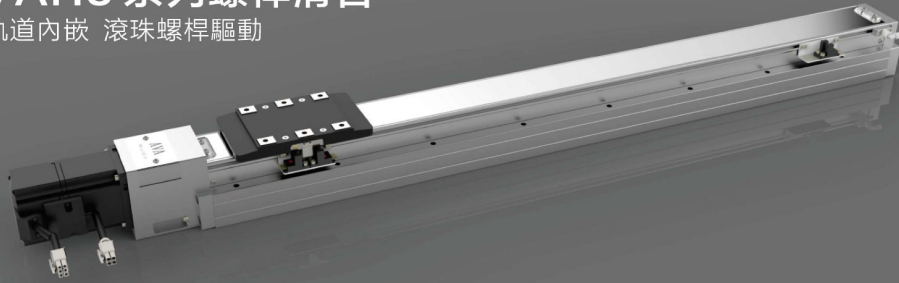
有效行程	50	100	150	200	250	300	350	400	450	500	550	600	650	700	750	800
L	250.5	300.5	350.5	400.5	450.5	500.5	550.5	600.5	650.5	700.5	750.5	800.5	850.5	900.5	950.5	1000.5
A	25	75	25	75	25	75	25	75	25	75	25	75	25	75	25	75
M	0	0	1	1	2	2	3	3	4	4	5	5	6	6	7	7
N	4	4	6	6	8	8	10	10	12	12	14	14	16	16	18	18
P	25	75	125	175	225	275	325	375	425	475	525	575	625	675	725	775
重量	2.4	2.59	2.79	2.99	3.18	3.38	3.58	3.77	3.97	4.17	4.36	4.56	4.76	4.95	5.15	5.35

注: 本公司具有變更規格權益, 恕不另行通知;



VAH8 系列螺桿滑台

軌道內嵌 滾珠螺桿驅動



此圖僅供參考，出貨規格詳見尺寸圖面

1050mm 最大行程	1600mm/s 最高速度	200W 馬達容量	Ø16mm 滾珠螺桿
----------------	------------------	--------------	---------------

型號表示方式

型號名稱 **VAH8 - L10 - S100 - O - P20 B - C3 R - XXX**

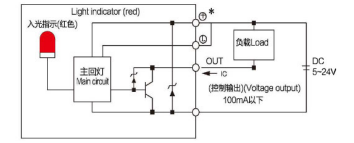
- ① 本體型號
- ② 導程 5:5mm, 10:10mm, 16:16mm, 20:20mm, 32:32mm
- ③ 行程 50-1050
- ④ 馬達連接形式 O:電機直接; L:電機左折; R:電機右折; D:電機下折
- ⑤ 馬達廠牌/功率 A:三協; P:國際; T:台達; M:三菱; Y:安川; S:步進電機; 功率 / 20:200W
- ⑥ 煞車 若無煞車，則不表示
- ⑦ 感應器規格及光電開關數量 外掛型 C1:1PC ; C2:2PC ; C3:3PC ; C4:4PC ; C5:無^⑧
- ⑧ 滾珠螺桿級別 R:轉造級 ; G:研磨級
- ⑨ 特注式樣

⑧ 選擇行程50時，有兩點限制： 1.原點與極限需放置於兩側 2.滑座左右兩側皆需安裝感應片。

基本仕様

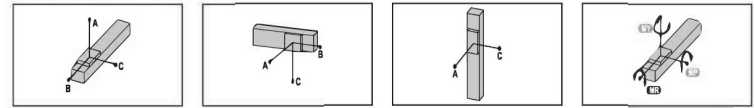
性能	位置重複精度 (mm)	± 0.01					
	螺桿導程 (mm)	5	10	16	20	32	
	最高速度 (mm/s)	250	500	800	1000	1600	
	最大可裝重量	水平使用 (kg)	50	30	22	18	9
		垂直使用 (kg)	15	8	5	3	1
	定格推力 (N)	683	341	200	174	101	
部品	標準行程 (mm)	50-1050MM/50Pitch					
	AC伺服馬達容量 (W)	200					
	滾珠螺桿外徑 (mm)	C7 Ø16					
	聯軸器 (mm)	10X11/14					
	原點感應器	外掛	SY-307N(NPN)				

感應器接線 (原點及端點)



*行程超過750時，會產生螺桿偏擺，此時請將速度調降

容許負載力距表 N.m



安裝方式	重量	A (單位: mm)			B (單位: mm)			C (單位: mm)			水平使用時 (單位: N.m)	
		A	B	C	A	B	C	A	C	MY	MP	
5	20Kg	1560	153	237	20Kg	214	153	1435	10Kg	331	331	318
	35Kg	890	81	126	35Kg	113	81	845	15Kg	220	220	318
	50Kg	550	53	82	50Kg	74	53	506	-	-	-	626
10	10Kg	1730	286	412	10Kg	370	286	1400	5Kg	589	589	
	20Kg	839	136	196	20Kg	176	136	800	8Kg	368	368	
	30Kg	541	86	124	30Kg	112	86	495	-	-	-	
16	5Kg	2050	320	460	5Kg	460	320	2050	5Kg	380	380	
	10Kg	750	183	230	10Kg	230	183	750	-	-	-	
	22Kg	600	120	160	22Kg	160	120	600	-	-	-	
20	6Kg	1213	403	493	6Kg	444	403	760	3Kg	935	935	
	9Kg	800	264	323	9Kg	292	264	277	-	-	-	
	18Kg	892	194	238	18Kg	214	194	544	-	-	-	
32	3Kg	950	520	535	3Kg	545	480	560	1Kg	965	965	
	5Kg	600	320	453	5Kg	176	320	156	-	-	-	
	9Kg	476	203	326	9Kg	328	245	560	-	-	-	

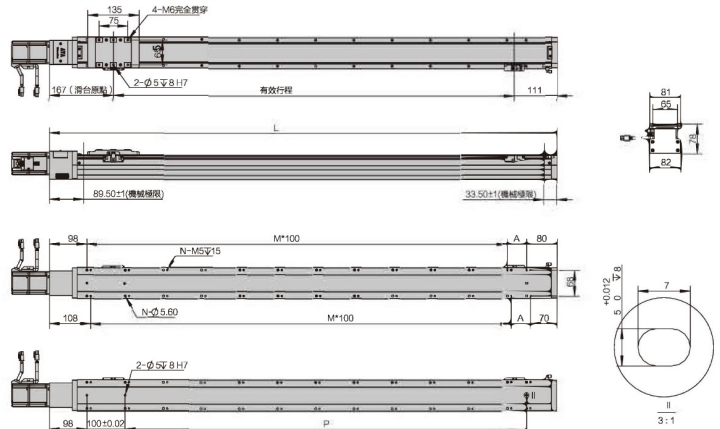
搭配伺服馬達一覽表

廠牌	馬達記號	煞車有無	馬達容量	電源電壓	伺服馬達型號	驅動器型號
三協	A	No brake(Horizont Type)	200W	220V	MH/A201N2LN07	DA21222
		With brake (vertical Type)			MH/A201A2LN08	DA21222
三菱	M	No brake(Horizont Type)			HF-KP23	MR-J3-20A
		With brake (vertical Type)			HF-KP23B	MR-J3-20A
國際	P	No brake(Horizont Type)			MSMD022P1S	MADDT1207
		With brake (vertical Type)			MSMD022P1T	MADDT1207
台達	T	No brake(Horizont Type)	ECMA-C20601ES	ASD-B20221-B		
		With brake (vertical Type)	ECMA-C20601FS	ASD-B20221-B		



O:電機直接

單位: mm

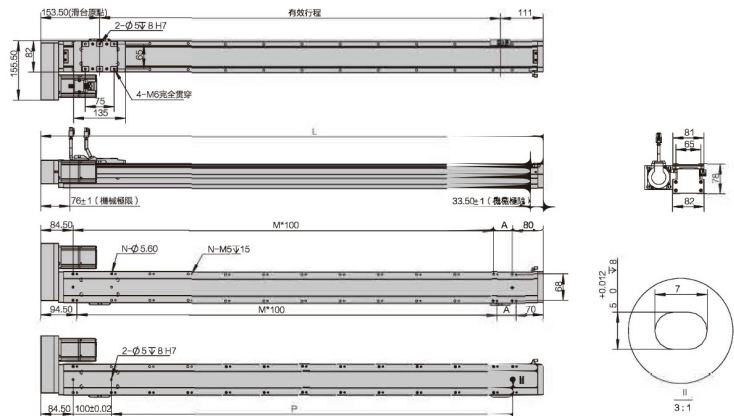


有效行程	50	100	150	200	250	300	350	400	450	500	550	600	650	700	750	800	850	900	950	1000	1050
L	328	378	428	478	528	578	628	678	728	778	828	878	928	978	1028	1078	1128	1178	1228	1278	1328
A	50	100	50	100	50	100	50	100	50	100	50	100	50	100	50	100	50	100	50	100	50
M	1	1	2	2	3	3	4	4	5	5	6	6	7	7	8	8	9	9	10	10	11
N	6	6	8	8	10	10	12	12	14	14	16	16	18	18	20	20	22	22	24	24	26
P	50	100	150	200	250	300	350	400	450	500	550	600	650	700	750	800	850	900	950	1000	1050
重量	5.18	5.54	5.91	6.27	6.64	7	7.37	7.73	8.1	8.46	8.83	9.19	9.56	9.92	10.29	10.65	11.02	11.38	11.75	12.11	12.48

注: 本公司具有變更規格權益, 恕不另行通知;

L:電機左折

單位: mm

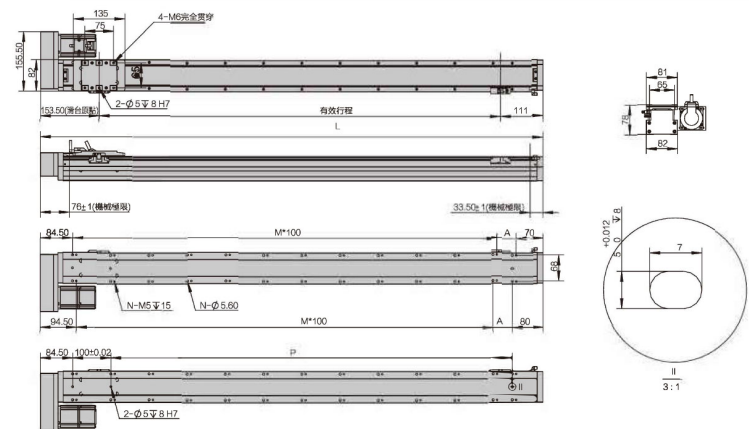


有效行程	50	100	150	200	250	300	350	400	450	500	550	600	650	700	750	800	850	900	950	1000	1050
L	314.5	364.5	414.5	464.5	514.5	564.5	614.5	664.5	714.5	764.5	814.5	864.5	914.5	964.5	1014.5	1064.5	1114.5	1164.5	1214.5	1264.5	1314.5
A	50	100	50	100	50	100	50	100	50	100	50	100	50	100	50	100	50	100	50	100	50
M	1	1	2	2	3	3	4	4	5	5	6	6	7	7	8	8	9	9	10	10	11
N	6	6	8	8	10	10	12	12	14	14	16	16	18	18	20	20	22	22	24	24	26
P	50	100	150	200	250	300	350	400	450	500	550	600	650	700	750	800	850	900	950	1000	1050
重量	5.19	5.6	6.12	6.64	7.14	7.68	8.2	8.72	9.24	9.76	10.28	10.8	11.32	11.84	12.36	12.88	13.4	13.92	14.44	14.96	15.48

注: 本公司具有變更規格權益, 恕不另行通知;

R:電機右折

單位: mm

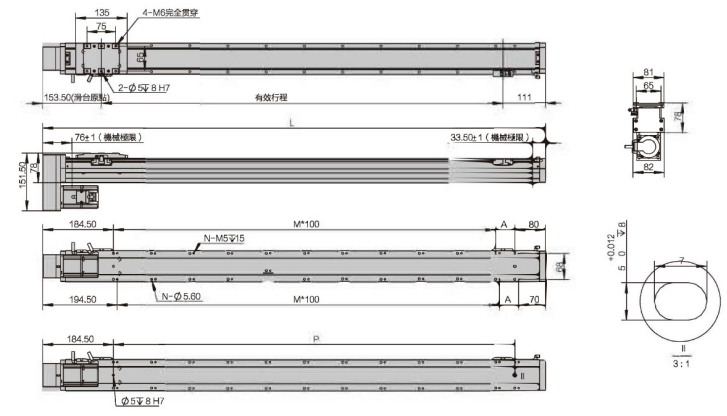


有效行程	50	100	150	200	250	300	350	400	450	500	550	600	650	700	750	800	850	900	950	1000	1050
L	314.5	364.5	414.5	464.5	514.5	564.5	614.5	664.5	714.5	764.5	814.5	864.5	914.5	964.5	1014.5	1064.5	1114.5	1164.5	1214.5	1264.5	1314.5
A	50	100	50	100	50	100	50	100	50	100	50	100	50	100	50	100	50	100	50	100	50
M	1	1	2	2	3	3	4	4	5	5	6	6	7	7	8	8	9	9	10	10	11
N	6	6	8	8	10	10	12	12	14	14	16	16	18	18	20	20	22	22	24	24	26
P	50	100	150	200	250	300	350	400	450	500	550	600	650	700	750	800	850	900	950	1000	1050
重量	5.19	5.6	6.12	6.64	7.14	7.68	8.2	8.72	9.24	9.76	10.28	10.8	11.32	11.84	12.36	12.88	13.4	13.92	14.44	14.96	15.48

注: 本公司具有變更規格權益, 恕不另行通知;

D:電機下折

單位: mm



有效行程	50	100	150	200	250	300	350	400	450	500	550	600	650	700	750	800	850	900	950	1000	1050
L	314.5	364.5	414.5	464.5	514.5	564.5	614.5	664.5	714.5	764.5	814.5	864.5	914.5	964.5	1014.5	1064.5	1114.5	1164.5	1214.5	1264.5	1314.5
A	50	100	50	100	50	100	50	100	50	100	50	100	50	100	50	100	50	100	50	100	50
M	0	0	1	1	2	2	3	3	4	4	5	5	6	6	7	7	8	8	9	9	10
N	4	4	6	6	8	8	10	10	12	12	14	14	16	16	18	18	20	20	22	22	24
P	50	100	150	200	250	300	350	400	450	500	550	600	650	700	750	800	850	900	950	1000	1050
重量	5.19	5.6	6.12	6.64	7.14	7.68	8.2	8.72	9.24	9.76	10.28	10.8	11.32	11.84	12.36	12.88	13.4	13.92	14.44	14.96	15.48

注: 本公司具有變更規格權益, 恕不另行通知;